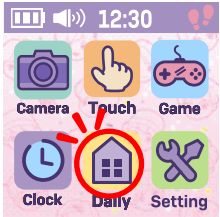


 **Daily** について

**TinyTANと一緒にいられるモードです
毎日いっっぱいTinyTANに会いにきてください♪**


メインメニュー画面



「あしあとマーク」にタッチすると(Walkモード)にショートカットできます。

サブメニュー画面



このアイコンからもMagic Doorを訪れることができます。遊びの詳細は  **Magic Door** についてをご覧ください。



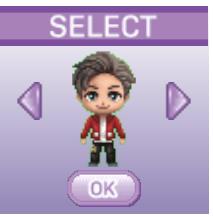
TinyTANと一緒に散歩ができます。

お部屋にいるTinyTANに差し入れができます。



好きなTinyTANのキャラクターを選んで一緒にお散歩しよう！

黄色いバーをタッチすると表示が切り替わります

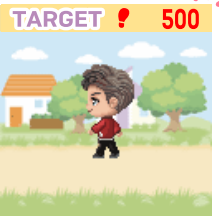


キャラクターを選択



DAILY

1日の合計カウント数
※日にちが変わるとリセットされます



TARGET

アイテム獲得のためのターゲットカウント数



TOTAL

総合計カウント (リセットできません)

選んだキャラクターとお散歩を楽しみましょう！



【注意】
 ※画面を見ながら歩いたり、操作しないでください。
 ※歩数計ではありません。一定のリズムでお散歩(一緒に歩く)するとカウンターが反応する仕組みです。
 ※ある一定のリズムをつかむまで感知しなかったり、急にカウンターが進むことがあります。
 ※Walk起動中、一定時間何も操作や振動の反応がないと、メニュー画面に戻ります。
 ※Walkのカウントはスリープ時は無効となります。

※画面は、はめ込み合成です。
 ※画像や動画と実際の商品仕様は多少異なりますのでご了承ください。

いっぱい歩いて
コンプリートしちゃお！



!!GET!!

ターゲットカウント
クリアで
アイテムGET!

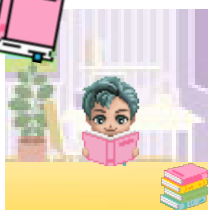


Room

お部屋で待っている TinyTAN に
GETしたアイテムをプレゼント
しよう！

アイテム選択すると
演出が見られるよ！

TinyTANは
お部屋で
のんびり待ってるよ～



便利な機能!

クイックモード

左に90度真横にした
ときに「家マーク」が
上部にきます。



〈時計画面〉と〈メインメニュー画面〉で
正位置の時に、左90度真横に倒すと〈Roomモード〉に
ショートカットできます。

※クイックモード対応モード2種のみ



Touch



Room

その他のモードには対応していません。

〈メインメニュー画面〉

〈時計画面〉



【注意】

※給電ケーブル接続時は、倒し
にくいので、お気をつけくだ
さい。

※強い衝撃を与えないよう
気をつけてください。

※画面は、はめ込み合成です。

※画像や動画と実際の商品仕様は多少異なりますのでご了承ください。